

Année : 2016

Client : Ets FOUSSAT

Architecte : Agence CLARY²

Modèle : **COLOR**[®]

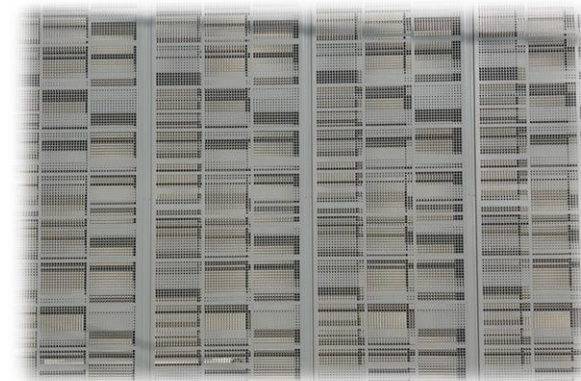
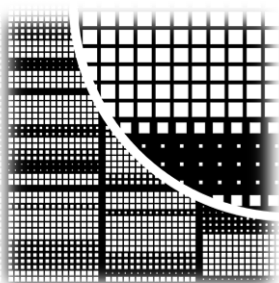
Surface : 175 m²

Matière : Aluminium 1.50 mm

Type de cassettes : 8 plis, montage avec joint creux

Finition : Thermolaquage RAL7047

Rythmé, géométrique et moderne, le modèle **COLOR**[®] convient parfaitement pour l'habillage des façades principale de la clinique St Germain de Brive.



Clinique Saint Germain

4, Boulevard Painlevé

19 000 BRIVE