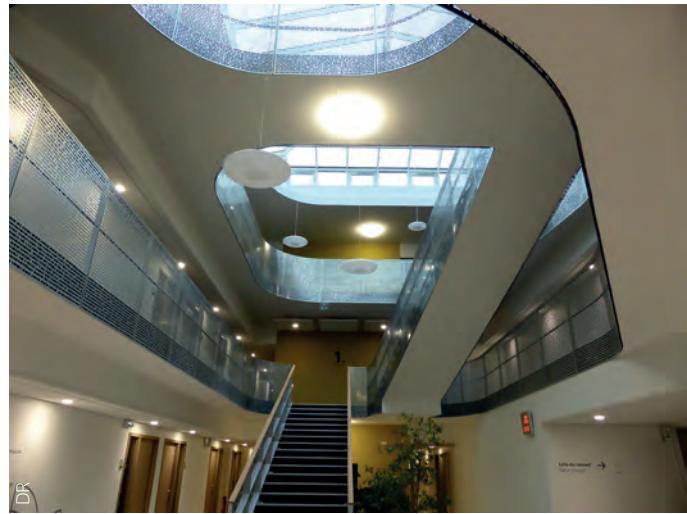




MAÎTRE D'OUVRAGE
 Quimperlé
 Communauté,
 Safi
MAÎTRE D'ŒUVRE
 Architectes
 Compère &
 Cie SELARL,
 mandataire,
 Gies
 Architekten
 BDA
MÉTALLERIE
 LG Bahuon
PERFORATION
TÔLES
 Acianov



HÔTEL INTERCOMMUNAUTAIRE DE QUIMPERLÉ

Garde-corps en morse

Dans ce bâtiment administratif, les coursives qui desservent les bureaux sont habillées de garde-corps atypiques. Les perforations sont cryptées en morse et participent à la transparence.

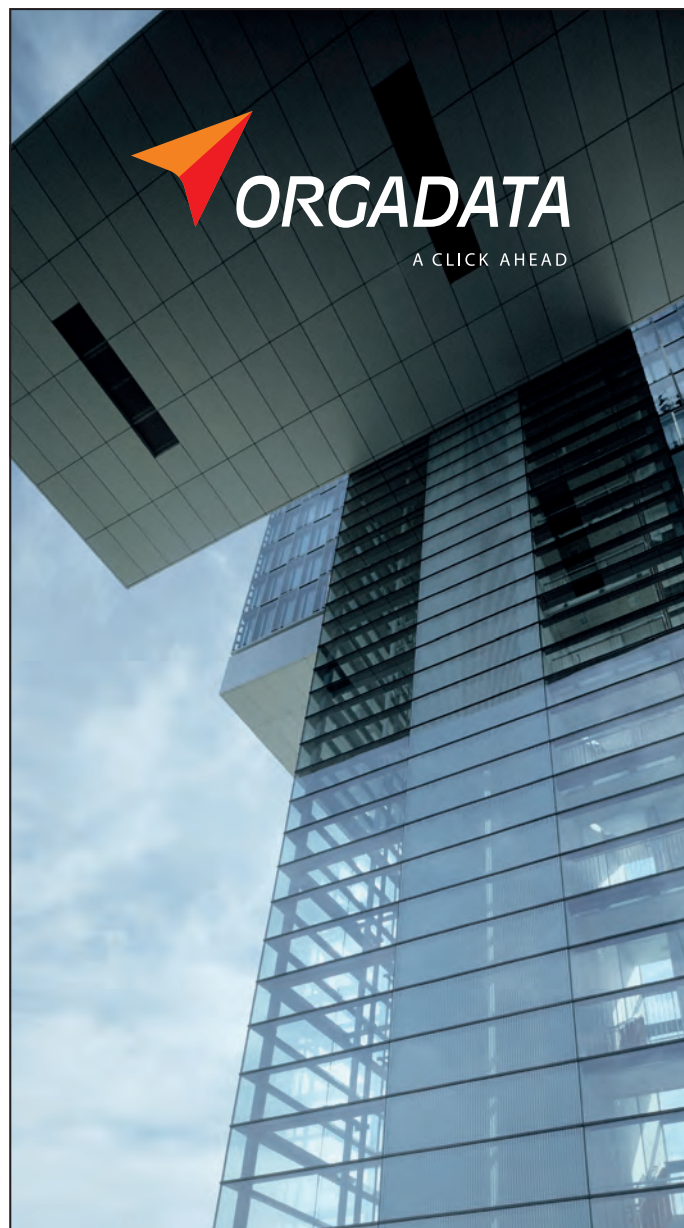
Le nouvel hôtel Communautaire de l'agglomération de Quimperlé (29) inauguré en 2015 accueille les élus, le personnel administratif et le public. Afin de répondre au mieux à la demande du maître d'ouvrage qui souhaitait une construction à énergie positive, l'agence d'architecture Compère & Cie a fait équipe avec le cabinet Gies Architekten BDA de Fribourg. Il s'agit d'un volume compact avec un noyau central à trois ailes à ossature béton en R+2 entièrement habillée d'un bardage bois. Pour assurer un éclairage naturel satisfaisant les architectes ont placé trois atriums au-dessus des chemins de circulation qui desservent les bureaux sur les deux étages.

LA TÔLE GALVANISÉE PERFORÉE COMME UN DÉCOR

« Ces coursives constituent des lieux d'échanges et de convivialité », explique-t-on chez les architectes de Compère & Cie. Sur ces coursives les architectes ont choisi de faire dérouler, à la manière d'un ruban, les garde-corps métalliques architecturaux d'un style pour le moins inédit. Il s'agit de tôles en acier galvanisé dont la mise au

point, la transformation et la pose ont été assurées par l'entreprise LG Bahuon basée à Lorient (56). La principale particularité de ces ouvrages est que les perforations sont en langage morse : elles désignent les villes de la communauté de commune de Quimperlé. L'usage du morse permettait un juste équilibre entre opacité et transparence. « *Le challenge était de taille pour réussir ce projet, explique Laurent Gasse, dirigeant de LG Bahuon. Il y avait la superposition d'une main courante bois formant une nervure pour encastrer le remplissage tôle, empêchant le réglage* ». Pour chaque trémie, y compris pour les escaliers, le format en largeur devait être identique, variable en hauteur sur les intervalles pour rattraper les tolérances du support. Chaque tôle devait habiller les nez de dalles avec un dépassement de 10 mm. Enfin, chaque pièce de tôlerie, que ce soit pour les trémies ou pour les escaliers, a fait l'objet d'une programmation différente de manière à avoir une liaison cohérente entre les noms des villes. Ces garde-corps ont fait l'objet d'un essai au sac effectué dans l'atelier de LG Métallerie.

VIKTOR PARENT



LogiKal

Le logiciel de la façade et de la menuiserie métalliques

www.orgadata.fr

Rejoignez-nous !

Orgadata France recrute des techniciens et commerciaux. A retrouver sur www.orgadata.fr/emploi.